

Karaoke Entertainment  
**BIG ECHO** 岡山駅前店

2019-A-3-139

クライアント 株式会社 第一興商  
所在地 岡山市北区錦町1-27  
面積 750㎡ / 226.88坪  
業態 / 業種 カラオケ店  
設計者 株式会社アップスケール  
施工担当者 営業制作室 佐藤、八木  
業務内容 改装工事  
工期 2019年11月5日～2019年12月7日 延32日

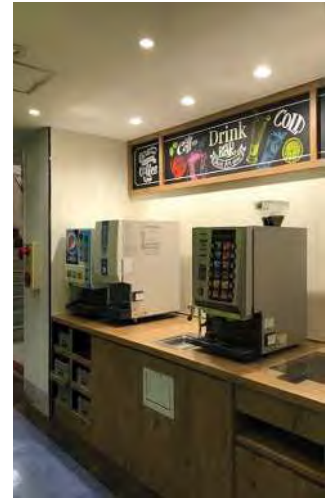




行灯サイン



受付カウンター



ドリンクカウンター



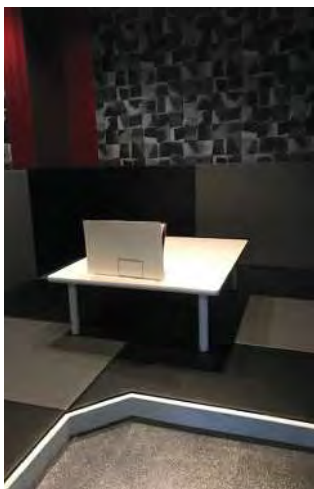
2F通路



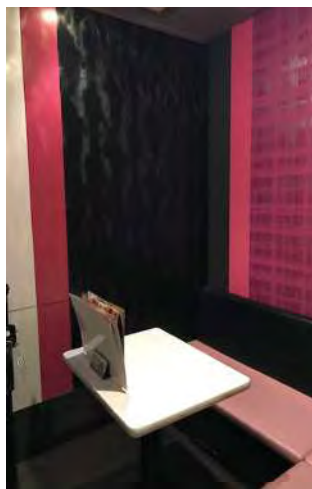
3F通路



4F通路



キッズルーム



ケンドンパネル



喫煙室