

クライアント	近鉄不動産 株式会社
所在地	大阪府大阪市天王寺区上本町6丁目1-55 1階
面積	50㎡/15.2坪
業態 / 業種	サービス/不動産
設計者	株式会社 S.A.P.
施工担当者	営業制作室 池田 学優/大川 和真/具志堅 信夫
業務内容	新装工事(弱電工事別途)
工期	2024年5月28日～7月22日 延べ29日間
オープン日	2024年8月23日



ファサード▲



ファサード▲



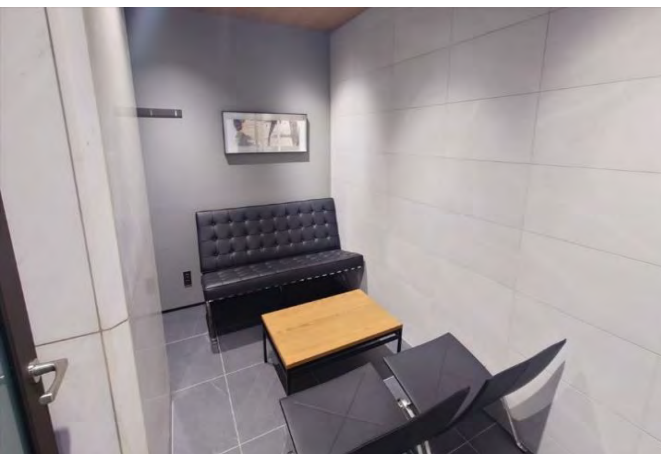
エントランス北側▲



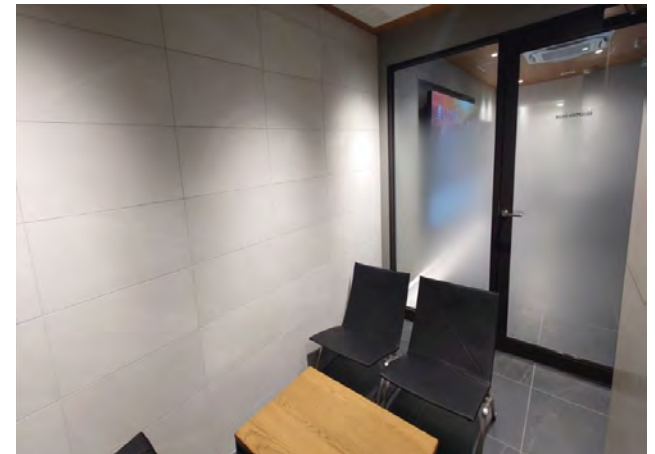
エントランス北側▲



エントランス四面モニター▲



応接室北側▲



応接室南側▲